

**HERZLICH
WILLKOMMEN**

Informationsabend

Dienstag, 28. November 2023 um 19.30 Uhr
im Musikzimmer

Ein gemeinsamer Abend von Spielgruppe und Kindergarten

Ablauf

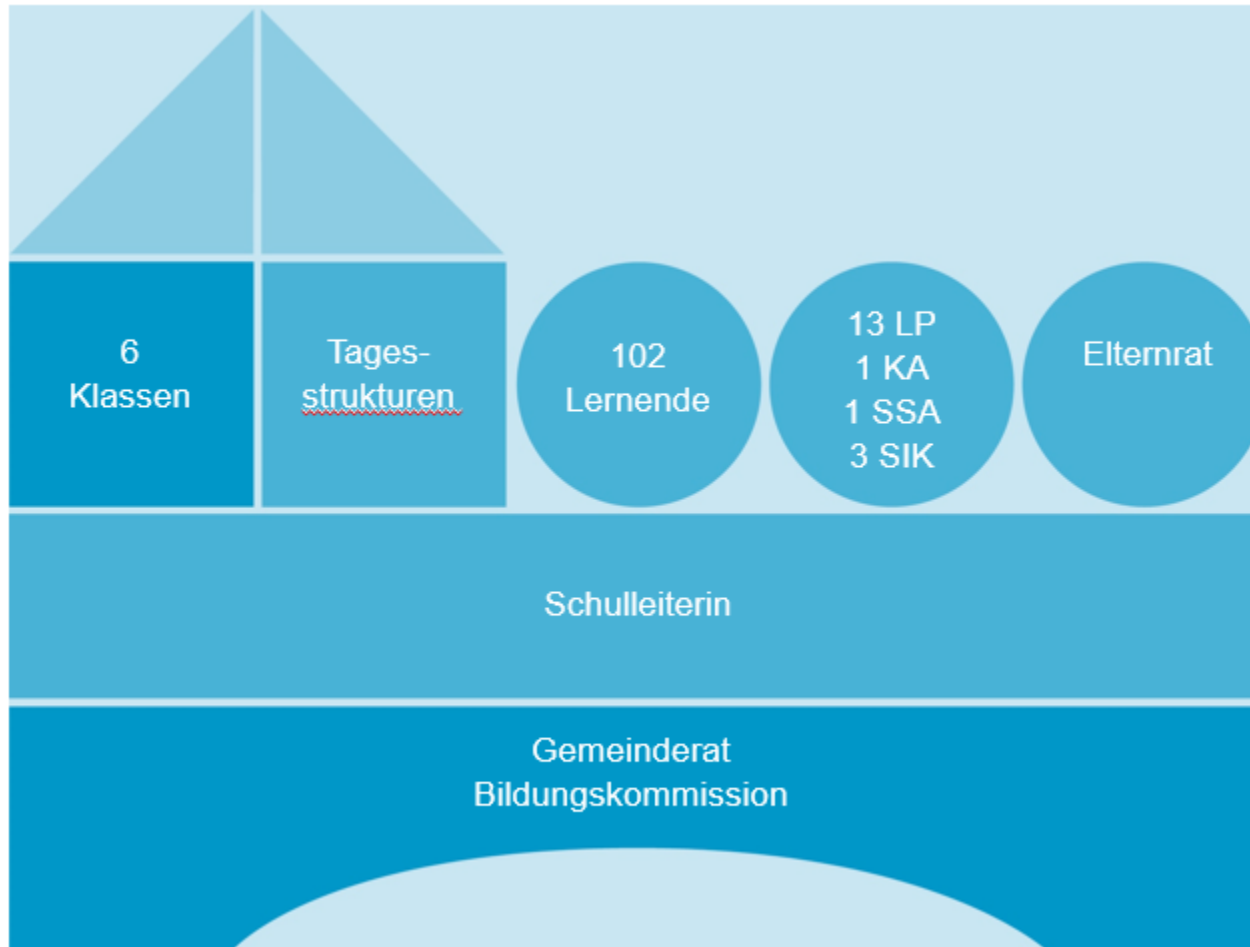
- Begrüssung
- Volksschule Kanton Luzern
- Schule Schlierbach
- Vorgaben
- Angebote
 - ❖ Spielgruppe
 - ❖ Basisstufe
- Vergleich von Spielgruppe und BS
- Nächste Schritte
- Gut zu wissen
- Fragerunde
- Verabschiedung

Volksschule im Kanton Luzern

| 1. Zyklus | | 2. Zyklus | 3. Zyklus |
|---|----------------|---------------------|----------------------------------|
| Kindergarten | Primarschule | Primarschule | Sekundarschule |
| Kindergarten 2 Jahre davon 1 Jahr obligatorischer Besuch | 1. + 2. Klasse | 3. bis 6. Klasse | Niveau A Niveau B Niveau C |
| Basisstufe (4 bis 8- Jährige) 3 – 5 Jahre | | | |

BS 1 = freiwilliger Kindergarten
BS 2 = obligatorischer Kindergarten
BS 3 = 1. Klasse
BS 4 = 2. Klasse

Schule Schlierbach



Vorgaben

Eintritt in die Volksschule

Gesetz über die Volksschulbildung, SRL 400a, § 12



Kinder, die bis zum 31. Juli das 5. Altersjahr vollenden, haben im Schuljahr, welches am 1. August des gleichen Jahres beginnt, den Kindergarten zu besuchen.

Spielgruppen-Tag

Ankunftszeit 8.20 – 8.30 Uhr

8.30 Uhr Morgenkreis

ca. 8.45 Uhr freiwilliges Werkangebot

danach freies Spiel

9.40 Uhr gemeinsames Znüni

freies Spiel / gemeinsames Aufräumen

11.00 Uhr Geschichte / evtl. Spiel

11.20 Uhr Anziehen / Abschluss

Kindergarten-Tag

Donnerstag

Ankunftszeit 7:45 – 8:00 Uhr

8:05 Uhr Morgenkreis

Freies Spielen

Musik

Grosse Pause

(Znüni wird um 9:15 Uhr gemeinsam draussen oder im Zimmer gegessen)

Freies Spielen/NMG

Mittagstrio: Spielangebote mit allen Kindern in Kleingruppen



Mittag

Sport

Sport

Stundenplan 2023/24



| BS 1/2 | Montag | Dienstag | Mittwoch | Donnerstag | Freitag |
|---------------|--------------|----------|---|---|---------|
| 8.00 – 9.30 | | | | | |
| 10.00 – 11.30 | Turnen BS1+2 | | | | |
| Mittag | | | | | |
| 13.30 – 15.00 | | |  | Turnen alle  | |
| 15.15 – 16.00 | | | | | |



Klassenlehrperson: Seline Giger
Lehrpersonen: Salome Kreienbühl, Kathrin Studer
Schultelefon: 041 993 21 37

Vergleich

| Spielgruppe | Freiwilliger Kindergarten |
|--|---|
| Innen-Spielgruppe 1 bis 3 x 3 Stunden | 5 Vormittage und 1 Nachmittag |
| Startzeit 8:30 Uhr | Startzeit 8:00 Uhr |
| Positiv für frühe Sprachförderung | Positiv für frühe Sprachförderung |
| Soziale Integration in kleiner Gruppe | Altersdurchmischt Playdates und Waldmorgen unter den Basisstufen |
| Kinder sind unter sich | Als ganze Schule (Pause, Wanderungen, Anlässe, ...) |
| Viel Zeit für freies Spielen | Neben freiem Spielen, ab und zu geführte Sequenzen, mehr Konzentrationsphasen <small>(Graphomotorik, Vorläuferfertigkeiten in Sprache und Mathematik, NMG) 2.KGJ</small> |
| Tempo noch eher langsam, weniger selbständig | Tempo steigernd (Wechsel LP, Zimmer), mehr Selbständigkeit gefragt |
| Kind muss nicht windelfrei sein (ist aber wünschenswert) | Kind soll windelfrei sein |

1. Zyklus

BS1+2 (Kindergarten)

Eintritt
August 2024
freiwillig

Eintritt
Februar 2025
freiwillig

Eintritt
August 2025
obligatorisch

BS 3+4

1. und 2. Klasse

Anforderungen

- den Schulweg zu Fuss gehen (wenn nötig begleitet)
- den Blockzeitenrhythmus einhalten
- sich selbständig umkleiden
- keine Windeln mehr tragen und selbständig auf die Toilette gehen

Es ist ein halbjähriger
Eintritt möglich.

Rückstellung

Die Eltern können nicht schulfähige Kinder nach einem Gespräch mit der Schulleitung um höchstens ein Jahr zurückstellen.

Gut zu wissen

- Bedürfnisse des Kindes beachten (nicht von aussen unter Druck setzen lassen)
 - Entwicklungstempo individuell (Gras wächst nicht schneller, wenn man daran zieht)
- Trennungsangst: Je sicherer man selbst ist, desto sicherer wird das Kind → vor Eintritt vorbereiten, Übergangsobjekte (ebenfalls individuell)
- Emotionsgesteuert → Frontallappen

empfehlenswert



Workbook zum Schulstart

Praktische Tipps und Methoden für die Vorschulzeit, um gut in die Grundschule zu starten.

[Workbook kaufen](#)



Fragen



Verabschiedung

Schnuppermorgen findet am 19. Juni 2024

Bei Unsicherheiten oder individuellen Fragen einfach bei Schulleitung melden (079 609 43 12)

Schulhomepage:

<https://schule-schlierbach.jimdofree.com/>